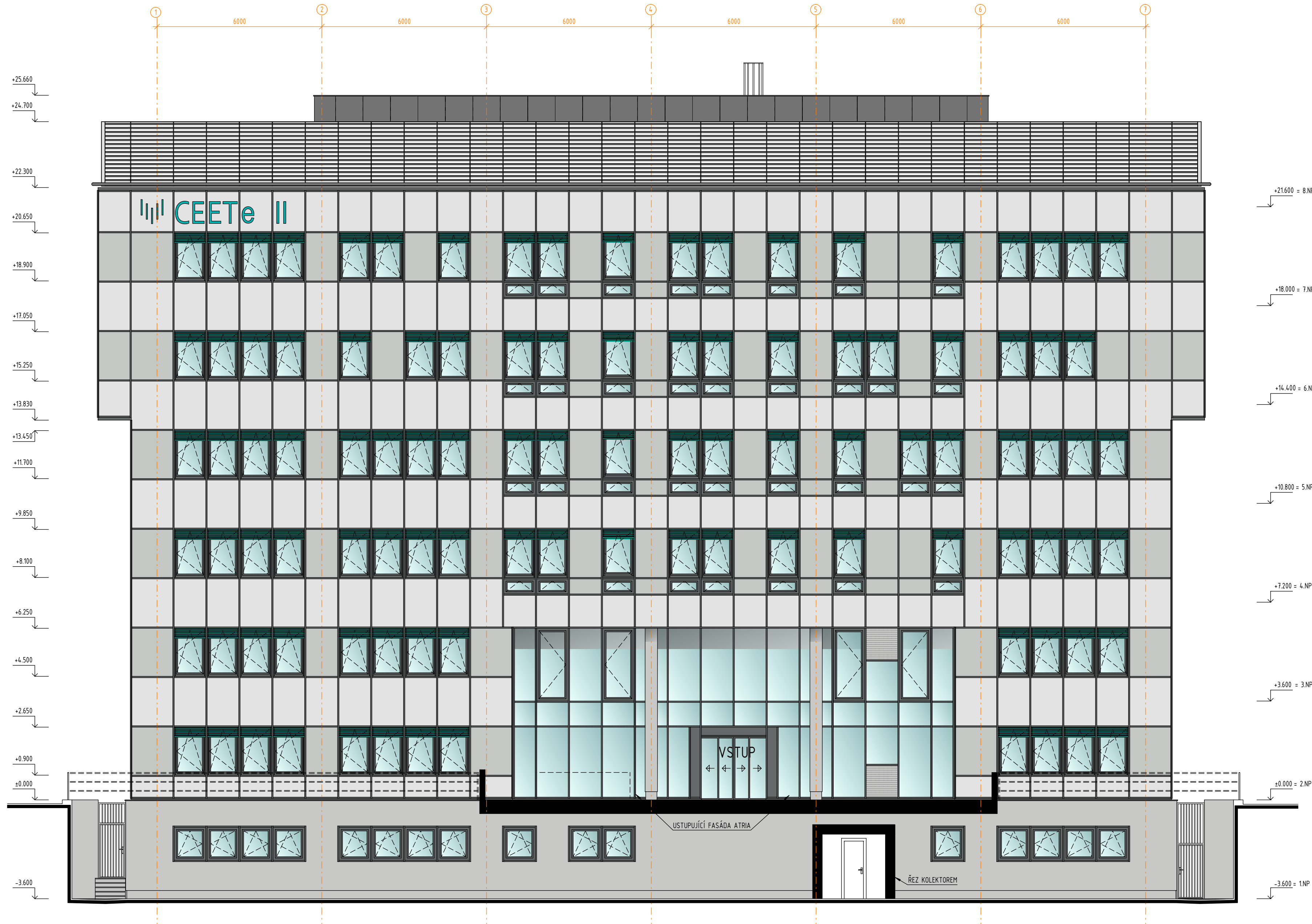


POHLED SEVEROVÝCHODNÍ



POHLED SEVEROZÁPADNÍ



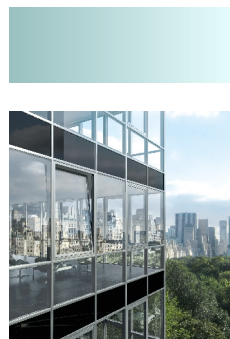
POHLED JIHOZÁPADNÍ



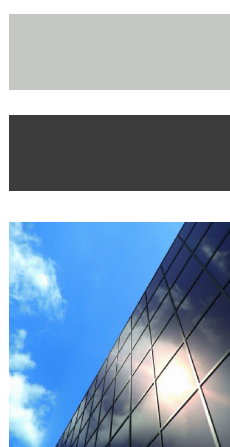
POHLED JIHOVÝCHODNÍ



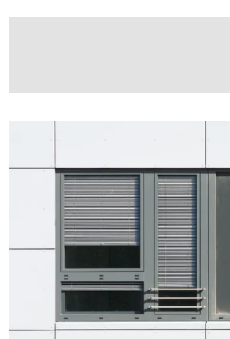
NAVROVANÉ MATERIÁLY



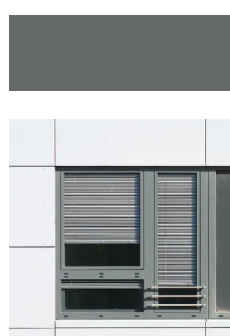
VÝPLNĚ OTVORŮ OKEN  
BEZPEČNOSTNÍ IZOLAČNÍ SKLO  
ČÍRÉ SKLO OKENNÍ TABULE



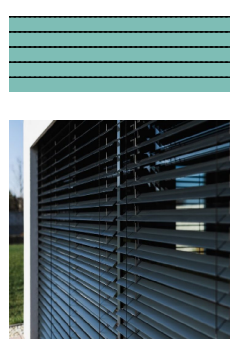
PLNÝ PANEĽ V (ÚROVNĚ OTVORŮ)  
LAKOVANÉ SKLO  
BARVA: SVĚTLÉ ŠEDÁ (RAL 7035)  
BARVA: ANTRACITOVÁ ČERNÁ (RAL 7016)



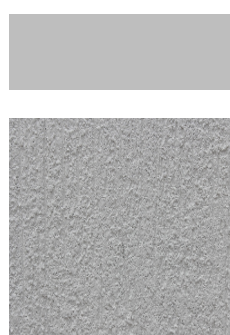
PANEĽ SLOUPKOPŘÍČKOVÉ FASÁDY  
LAKOVANÉ SKLO - MATNÉ/S NÍZKOU ODRAZIVOSTÍ  
BARVA: ŠEDOBÍLÁ (RAL 9002)



VÝPLNĚ OTVORŮ - OKNA, DVEŘE  
SLOUPKOPŘÍČKOVÁ - HLINÍKOVÝ PROFIL  
BEZPEČNOSTNÍ IZOLAČNÍ SKLO - ČÍRÉ  
BARVA RÁMU: ANTRACITOVÉ ČERNÁ - RAL 7016



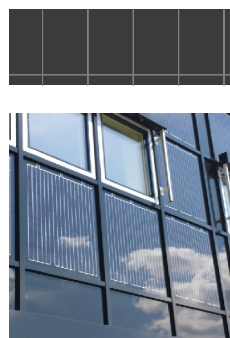
EXTERIÉROVÉ ŽALUZIE  
HLINÍKOVÁ KONSTRUKCE  
ELOXOVANÝ HLINÍK  
BARVA: RAL 5018



ETICS + SOKL  
JEMNOZRNATÁ OMÍTKA  
ZRNITOST 15 mm  
BARVA: SVĚTLÉ ŠEDÁ



3D SVĚTELNÝ NÁPIS  
SVĚTELNÁ PÍSMENA S HLINÍKOVOU BOČNICÍ  
SVÍTIVÁ PŘEDNÍ STRANA PÍSMENA  
BARVA SVÍTIVÉ ČÁSTI: TYRKYSOVÁ MODRÁ (RAL 5018)



FOTOVOLTAEKÝ PANEĽ  
BARVA: ČERNÁ

POZNÁMKA:  
BAREVNOST VŠECH PRVKŮ FASÁDY BUDE PŘED REALIZACÍ VZORKOVÁNA.

±0.000 = 268,800 m n. m.		SOUPRAVNICOVÝ SYSTÉM: JTSK	
		VÝSKOVÝ SYSTÉM: B.p.v.	
ČÍSLO	10/2025	PROJEKTANT	Ing. Lukáš VÝTISK

INVESTOR: **VŠB-TUO**  
Vysoká škola báňská - Technická univerzita Ostrava  
17. listopadu 271/1510, 708 01 Ostrava-Poruba  
tel.: +420 595 955 555, e-mail: vut@vut.cz

PROJEKTANT: **TECHNICO Opava s.r.o.**  
architects & engineers  
TECHNICO Opava s.r.o.  
Průmyslová 102/II  
746 01 Opava  
tel.: +420 585 400 000, e-mail: info@technico.cz

PROJEKTANT: Ing. Matěj KUDLÍK  
VYPRACOVATEL: Ing. arch. Michaela VACULOVÁ  
Ing. Lukáš VÝTISK

KONTROLOVAL: Ing. Martin ULČINÝ

ČÍSLO PANEĽ

D.1.1. ARCHITEKTONICKO-STAVEBNÍ ŘEŠENÍ

Stavební úpravy budovy "N" (CEETe II) v areálu VŠB-TUO		FORMÁT: 18xA4	DATA: 07/2025
K.Ú. Poruba, parc.č. 1738/26, 1738/11		STUPEŇ: DPS	STUPEŇ: DPS
ARCHITEKTONICKÉ POHLEDY - NOVÝ STAV		ZAKAZKOVÉ ČÍSLO: TO-628-DPS	ČÍSLO VÝKRESU: 1:100 D.1.1.3.01.b.14_a